

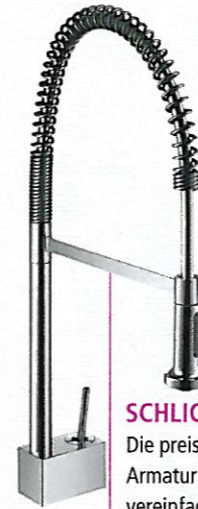


LINKS OBEN UND UNTEN: Das Bad hat einen wohnlichen Charakter. Die Wanne wurde an ungewöhnlicher Stelle zwischen den beiden Waschbeckenkonsolen platziert. Der Boden der Dusche besteht aus Glas. **RECHTS:** Die Vorhänge im Schlafzimmer sind aus Seide gefertigt und mit rosa Taft gefüttert. Das Betthaupt wurde mit den typischen, leuchtenden Stoffen von Designer's Guild bezogen. Im Anschluss an den Schlafrum befindet sich das Arbeitszimmer.

fugen und zwei Fenster sorgen für eine gute Belüftung. Die beiden Glaswaschbecken sind durch die Wanne voneinander getrennt, sie stammen von der italienischen Firma Catalano. Die von Gabriele Czipf entworfene Dusche mit dem großen Brausekopf besteht aus emailliertem Glas und einem Boden aus rutschfesten Glasplatten. Die im Haus verwendeten Farben wirken dynamisch: Rot und Orange dominieren den Wohnbereich, für den Schlafbereich wurden Pink und Apfelgrün verwendet. „Die Farben sind frisch, sie harmonieren gut mit dem dunklen Holz der Böden und Möbel“, erklärt die Interior Designerin. Die besondere Lage war ausschlaggebend für den Kauf des Hauses und so wundert es nicht, dass die Westkamps nach den baulichen Veränderungen selbst vom Bett aus die schöne Aussicht genießen können. ■

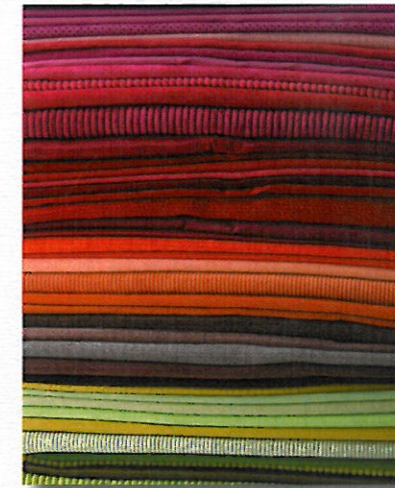
GABRIELE CZIPFS TIPPS

- **HARMONISCH** Für sämtliche Böden im Innen- und Außenbereich sowie für alle Einbaumöbel wurde Iroko-Holz einheitlich verwendet.
- **EFFEKTIVOLL** Mit emailliertem Glas, Leder, Fell, Taft und Lack setzt man spannende Akzente.
- **KONTAKT** Interior Designerin Gabriele Czipf, Tel. 00 43-6 62-64 09 20, g.czipf@salzburg.co.at



SCHLICHTES DESIGN

Die preisgekrönte Einhebel-Armatur mit Schwenkauslauf vereinfacht alltägliche Handgriffe; ca. 1.080 Euro (in Edelstahl-Optik), von Hansgrohe



MODERNES FARBENSPIEL

Der zartgrün-fuchsiabarbene Vorhangstoff „Soubise-fuchsia“ aus Seide ist nur eine Variante der großen Auswahl leuchtender Stoffe und Tapeten; 136 Euro/ m, von Designer's Guild



INNOVATIVER GARTENSTUHL

UV-beständiges Aluminium und eine wetterfeste Kunststofffaser machen den Stuhl „Spa“ zum Highlight; ca. 930 Euro, von Dedon



So kopieren Sie den Stil

Mit einigen modernen Objekten kreieren Sie den frischen Country-Stil der Familie Westkamp.



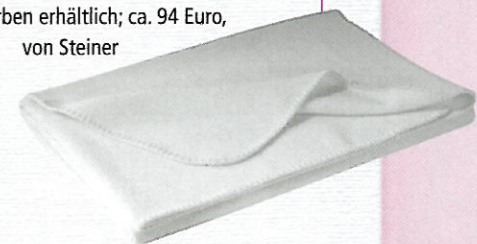
UP AND DOWN

Der rot leuchtende Barhocker „Bombo“ ist durch seine Sitzmulde und die verstellbare Höhe bequem für Frühstück oder Aperitif; in vielen Farben erhältlich, ca. 367 Euro, von Cairo



KUSCHELDECKE

Sobald es kühler wird, wärmt das Plaid „Susanna“ aus 100 Prozent Merinowolle. In 16 unterschiedlichen Farben erhältlich; ca. 94 Euro, von Steiner



ERLEUCHTUNG

Schlicht und elegant rückt diese Stehlampe Ihr Zuhause ins rechte Licht. Sie eignet sich zur Arbeits- und Raumbelichtung; ca. 425 Euro, von Artemide

TRANSPARENZ

Die eckigen Waschbecken „Minuetto“ sorgen für modernen Esprit in Ihrem Badezimmer. Das Kristallglas in unkonventioneller Form ruht auf einem geräumigen Tisch; Preis auf Anfrage, von Agape

